

*Faut il actualiser l'algorithme en
2014 ?*

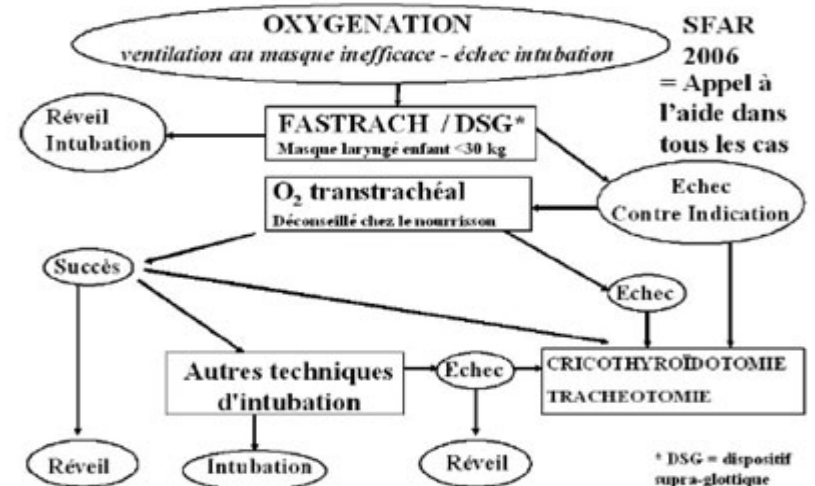
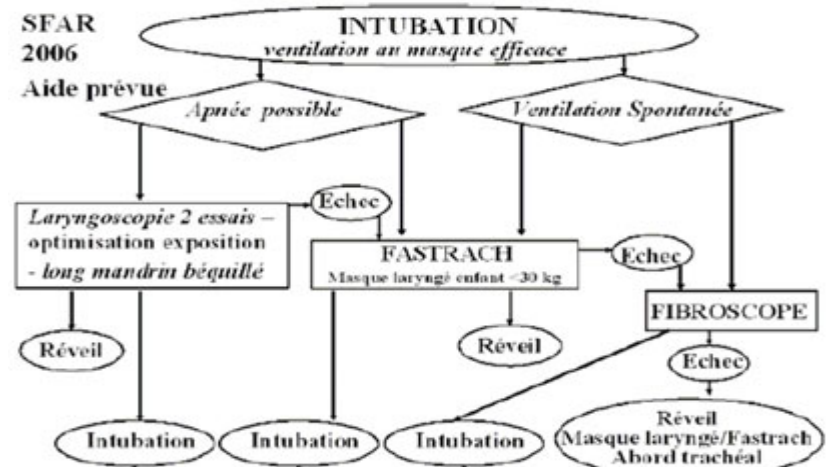
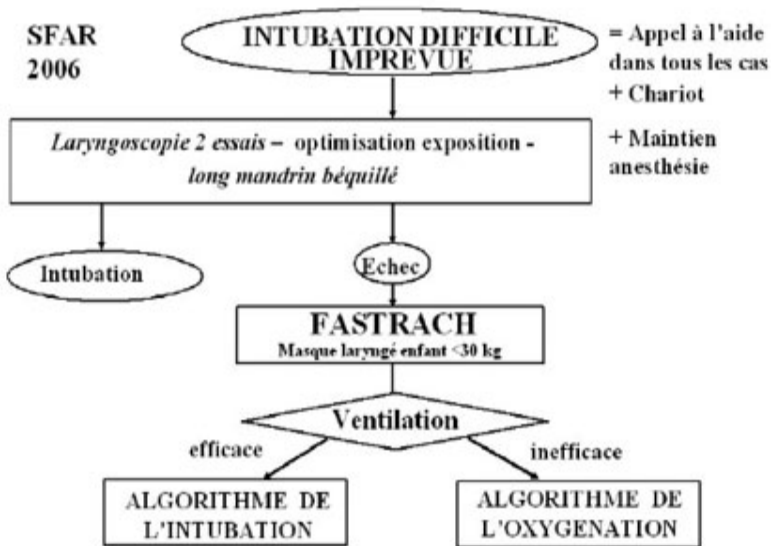
JLAR 2014

C. Gozé

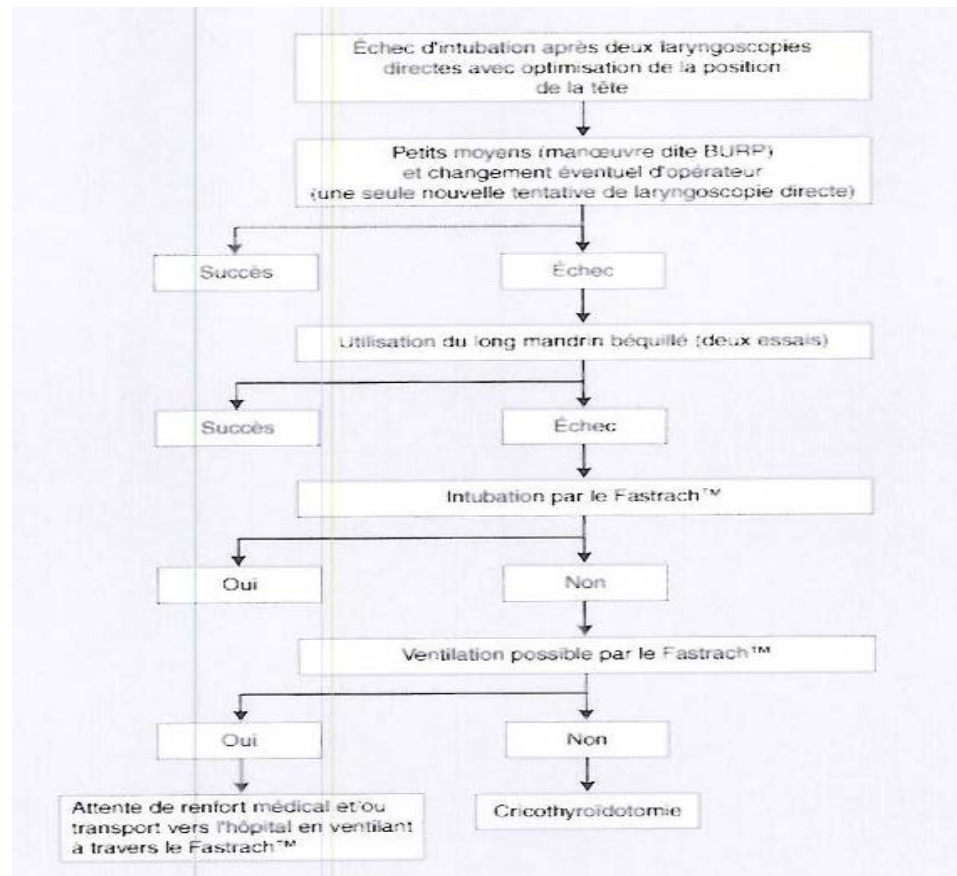
-
- ▶ Conférence d'expert en 1999 actualisation en 2006
 - ▶ Long Mandrin béquillé
 - ▶ Laryngoscopes Spéciaux (Airtraq, glidescope...)
 - ▶ Tube laryngé
 - ▶ Actualisation certes mais ensuite ?

Algorithme 2006

Algorithme de l'intubation difficile imprévue



Algorithme d'intubation difficile en médecine d'urgence (JEUR 2010)



Long Mandrin Béquillé

- ▶ **Recommandation : présence dans chariot intubation difficile**
- ▶ Enquête nationale prise en charge ID par smur : LMB =60 % (Rusan M et al. Annales francaises d'anesthésie et réanimation 2009)
- ▶ Résolution 80 % de difficulté de gestion des VAS (Chan H et al. Annales francaises d'anesthésie et réanimation 2009)
- ▶ 70 % participants EMERID connaissent et utilisent le LMB avec augmentation significative du recours selon les scénarii
- ▶ Les LMB n'ont-ils pas à sortir du chariot d'ID et à intégrer le matériel standard d'IOT pour figurer au même niveau que la laryngoscopie directe



Laryngoscopes spéciaux

- ▶ Plus de 300 publications pour le glidescope
- ▶ Appareil performant avec courbe apprentissage courte sur mannequin et en simulation ID (Maharaj Ch et al. Anaesthesia 2006)
- ▶ Possibilité d'aide avec le LMB
- ▶ Meta-analyse (Lu Y et al. Anaesthesia 2011) montre Airtraq > Laryngoscopie directe surtout pour exposition glottique et diminution de force de traction, l' IDS (Adnet f et al. Anaesthesiology 1997) est diminué
- ▶ Airtraq > glidescope > Fastrach (Amathieu R. et al. Br J anaesth.2012) si difficulté intubation trachéale sur simulateur selon les scénarii



Laryngoscopes spéciaux

► Obstacles :

- ✓ Prix : difficulté pour pénétration de marché et réalisation d'étude
- ✓ Manque d'étude pour poser indications
- ✓ Surcroit apprentissage si ID
- ✓ Secrétions



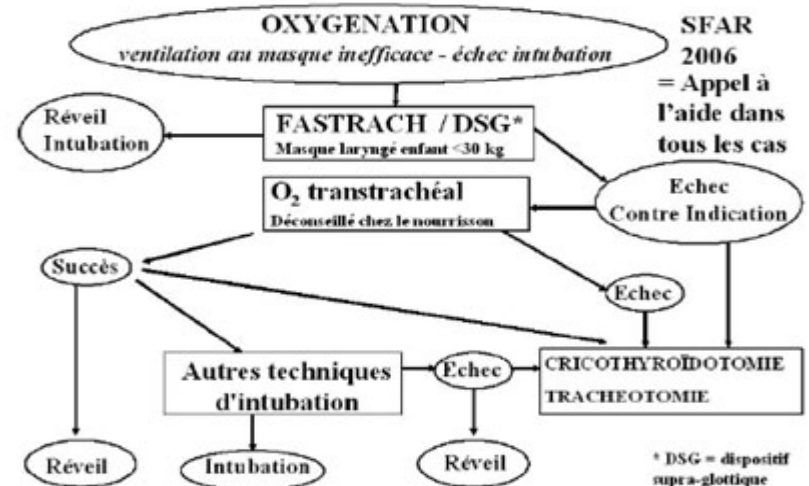
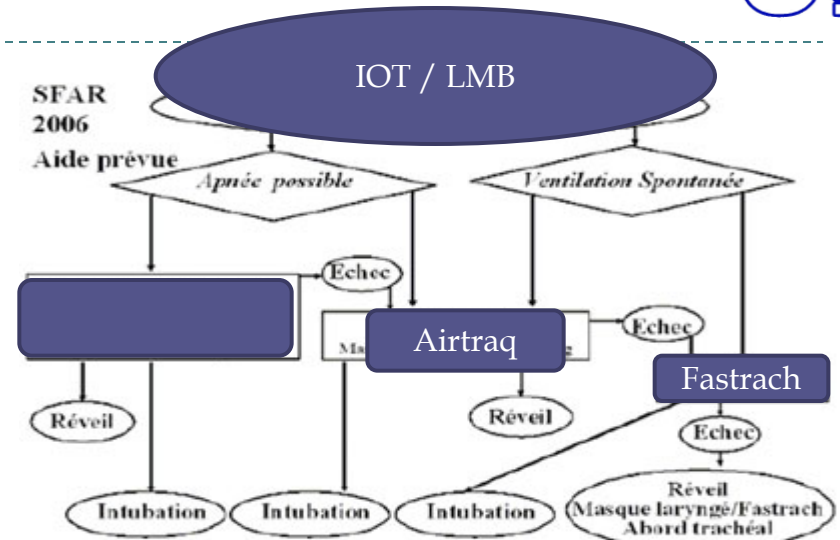
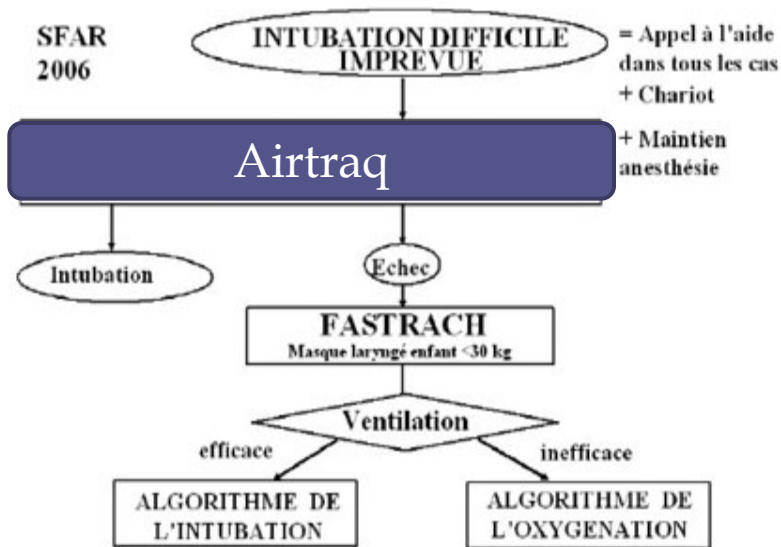
Tube laryngé

- ▶ Une valorisation envisageable
- ▶ Utilisation actuelle par IDE SP selon protocole (études?)
- ▶ Alternative pour oxygénation si défaut de formation et entretien
- ▶ Russi Cs Prehosp Emerg Med 2008 IOT 91s TL 27s
- ▶ Wiese CH C EMerg Med 2008 diminution temps sans MCE avec TL



Algorithmes du futur

Algorithme de l'intubation difficile imprévue



Le post algorithmme

- ▶ Diffusion
- ▶ Acquisition
- ▶ Formation
- ▶ Entretien technique
- ▶ Rester sur les valeurs sûres : Fastrach

